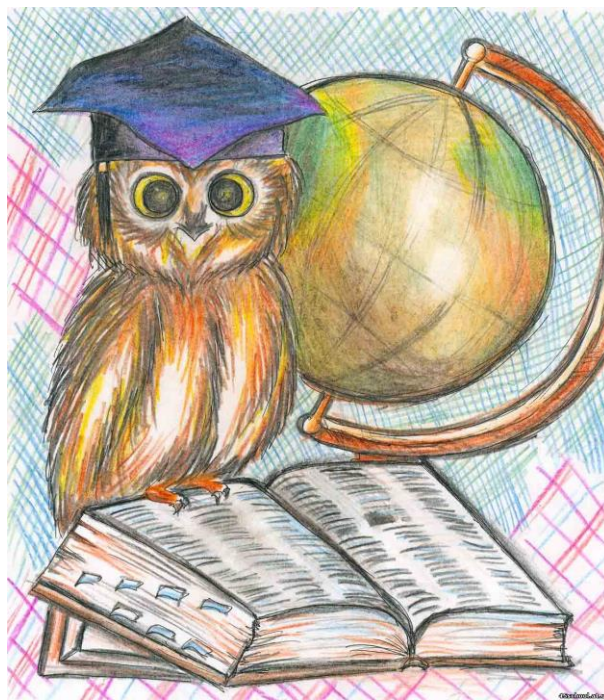


НАУЧНО-ИССЛЕДОВАТЕЛЬСКАЯ ДЕЯТЕЛЬНОСТЬ (НИД)



Анализ ситуации в Тюмени

Научное общество		Методические объединения в ОУ	Научно-практические конференции (участие)	IT-лаб Робо-лаб Лего-конструирование	Проектная деятельность в ОУ	Исследовательская деятельность педагогов (участие)	Взаимодействие с ВУЗами
дети	учителя						
50 %	20 %	100 %	5 %	72%	100%	4 %	80 % - работа с детьми 30% - работа с педагогами

НИД с учётом возрастных особенностей

Возрастная категория	Деятельность
6-7 лет	Опытно-экспериментальная
8-10 лет	Учебно-исследовательская
с 11-12 лет	Научно-исследовательская

Затруднения организации НИД

Этап	Учитель	Ученик
Выбора темы	10%	34%
Разработка плана работы	21%	25%
Выполнение основной части работы	41%	56%
Оформление работы	15%	25%
Защита работы	23%	38%

**Участие в НИД 30% учителей,
28% учащихся, из них – 7% в школьной НПК**

Проблема

НЕПОНИМАНИЕ педагогами сути научно-исследовательской деятельности

- **Неумение правильно и продуктивно организовать и контролировать ход исследования;**
- **недостаточное владение методикой исследования;**
- **неэффективное использование материально-технической базы;**
- **несвоевременное информирование о научно-исследовательских мероприятиях различного уровня;**
- **организация работы без учёта возрастных, физиологических и психологических особенностей учащихся.**

Модель будущего

- Ассоциация заинтересованных людей различных уровней;
- Сетевое взаимодействие: ДООУ → ОУ → ВУЗ